

620 G



JOHN DEERE

Motoniveladora con tracción en las cuatro ruedas



NIVELE A LO GRANDE

Durante casi seis décadas, las motoniveladoras John Deere han construido una reputación de control excepcional y precisión de nivelación sin esfuerzo. Las opiniones de los clientes han impulsado mejoras en la productividad, como los diagnósticos a bordo en la pantalla principal de la cabina. Controles mecánicos duraderos y probados en el lugar de trabajo. Puntos de control de servicio del mismo lado diseñados para ahorrar tiempo y esfuerzo. Y el modelo 620 Versión G más pequeño y económico. Su equilibrio excepcional, las especificaciones de rendimiento optimizadas y la capacidad confiable pueden ayudarlo a llevar el rendimiento de la calificación al siguiente nivel y su operación en una nueva dirección reimaginada.

Solo sus ajustes

Nuestro modelo 620 Versión G de precio competitivo ofrece a contratistas, municipios y localidades la niveladora que pidieron, con la cantidad justa de energía y ahorro de combustible de hasta un 10 por ciento sobre nuestros modelos más grandes.

Cambiar el enfoque

Con Auto-Shift PLUS opcional, los operadores pueden mover la máquina y trabajar sin tener que utilizar el pedal de avance gradual.

El poder de ser productivo

Los caballos de fuerza equilibrados del motor, el par y la fuerza de tiro de la hoja producen una generosa fuerza y capacidad de arrastre para brindar más potencia al suelo, atravesar fácilmente puntos difíciles y abordar colinas empinadas. Las motoniveladoras John Deere están diseñadas con una distribución óptima del peso sobre cada eje, para una estabilidad y un rendimiento de nivelación excepcionales.

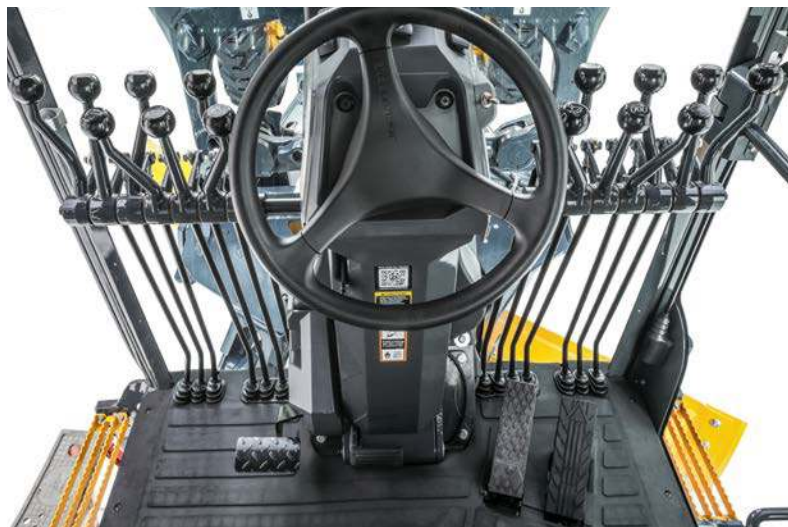
Imagínese aquí

La visibilidad general prácticamente no tiene obstáculos, con una visión clara del talón y la puntera, así como detrás de la vertedera. También puede ver el área debajo del eje delantero, para ser más consciente de los obstáculos que se aproximan. El monitor de alta visibilidad LCD proporciona botones con acceso intuitivo a los datos vitales de la máquina, que se muestran a través de íconos y menús simples y fáciles de navegar. La cámara retrovisora de alta resolución con monitor en cabina dedicado viene de serie.



Productividad del Premium Circle

Con un cojinete y un piñón totalmente sellados que funcionan de manera suave y silenciosa, el diseño líder en la industria del Premium Circle opcional reduce los costos operativos al tiempo que ofrece un 40 por ciento más de par y un 15 por ciento más de velocidad que un círculo tradicional. Con el Premium Circle no tiene que compensar el desgaste en el círculo. Y los intervalos de engrase de solo cuatro puntos de engrase cada 500 horas simplifican el mantenimiento del Premium Circle. También están disponibles círculos duraderos de doble entrada y probados de entrada única.



ELIJA LOS CONTROLES ACCIONADOS POR PALANCA O VOLANTE

Tome el control

Los controles mecánicos convencionales accionados por palanca están colocados ergonómicamente en soporte tipo asta para un uso intuitivo.

El tiempo útil lo es todo

Todos los puntos de servicio diarios, incluidos el combustible y el fluido de escape diésel (DEF), se agrupan en el lado izquierdo de la máquina, lo que ofrece un práctico acceso a nivel del suelo. A la derecha, están al alcance los puntos de servicio periódicos, incluidos el aceite del motor, el sistema hidráulico, la transmisión, el diferencial y el banco de filtros de combustible. El paquete de enfriamiento sin enfriadores apilados y con ventilador abatible con bisagras simplifica la limpieza del núcleo. El ventilador de velocidad variable opcional accionado hidráulicamente funciona tan rápido o tan a menudo como sea necesario, para ofrecer un funcionamiento silencioso y ayudar a ahorrar energía y combustible.

Trabajar en tándem

La dirección de cangrejo en el 620 Versión G con tracción en las cuatro ruedas posiciona los tándems en terreno firme, reduce la deriva lateral y aumenta la estabilidad de la pendiente lateral.

Máquinas conectadas

Los equipos de construcción de John Deere vienen con conectividad de base, sin suscripciones ni renovaciones anuales. Analice los datos importantes de la máquina, realice un seguimiento de la utilización, revise las alertas de diagnóstico y mucho más desde **John Deere Operations Center™**. Operations Center también es compatible con John Deere Connected Support™, que utiliza datos de miles de máquinas conectadas para identificar problemas de forma proactiva y ayudarlo a continuar trabajando. Con su aprobación, su concesionario también puede monitorear remotamente el estado de la máquina, diagnosticar problemas e incluso actualizar el software de la máquina sin tener que ir al lugar de trabajo.*

*La disponibilidad varía según la región y el producto. Opciones no disponibles en todos los países.

ESPECIFICACIONES DE LA MOTONIVELADORA 620 VERSIÓN G

Las imágenes y descripciones son solo para información general. Algunas ilustraciones pueden representar opciones de productos o accesorios NO DISPONIBLES en todas las regiones o pueden requerir modificaciones para cumplir con las normas locales. Las imágenes de los modelos de equipos pueden generarse digitalmente o con IA, son solo para fines ilustrativos y pueden no reflejar productos, funciones, opciones o accesorios reales. La disponibilidad del equipo puede ser limitada. La potencia neta del motor es con el equipo estándar, que incluye el filtro de aire, el sistema de escape, el alternador y el ventilador de enfriamiento en condiciones de prueba especificadas según la norma ISO 9249. No se requiere una reducción de potencia hasta los 3050 m (10 000 ft) de altitud. Las especificaciones y diseños están sujetos a cambios sin previo aviso y, cuando corresponda, están de acuerdo con las normas SAE. A menos que se indique lo contrario, las especificaciones se basan en una unidad con equipo estándar; 14,0 x 610 mm (24 in), neumáticos convencionales, 16 PR G2; y vertedera de 3,66 m x 610 mm x 22 mm (12 ft x 24 in x 7/8 in) de alta resistencia, resistente al desgaste con cuchillas de 152 mm x 16 mm (6 in x 5/8 in) Dura-Max®, de acero templado en todo su espesor. Los pesos incluyen lubricantes, refrigerantes, tanque de combustible lleno y operador de 79 kg (175 lb). Para obtener detalles completos, póngase en contacto con su concesionario John Deere.

Motor		620 VERSIÓN G	
Fabricante y Modelo	John Deere PowerTech™ PSS de 6,8 l	John Deere PowerTech™ Plus de 6,8 l	John Deere PowerTech™ de 6,8 l
Normas de Emisiones Fuera de la Carretera	Tier 4 Final de la EPA/Etapa V de la UE	Tier 3 de la EPA/Etapa IIIA de la UE	Tier 2 de la EPA/Etapa II de la UE
Cilindros	6	6	6
Cilindrada	6,8 l (414 in³)	6,8 l (414 in³)	6,8 l (414 in³)
Potencia Neta del Motor			
Marcha 1	112 kW (150 hp)	112 kW (150 hp)	112 kW (150 hp)
Marcha 2	123 kW (165 hp)	123 kW (165 hp)	123 kW (165 hp)
Marcha 3	134 kW (180 hp)	130 kW (175 hp)	130 kW (175 hp)
Marcha 4	142 kW (190 hp)	134 kW (180 hp)	134 kW (180 hp)
Marcha 5	149 kW (200 hp)	142 kW (190 hp)	138 kW (185 hp)
Marcha 6	153 kW (205 hp)	146 kW (195 hp)	138 kW (185 hp)
Marcha 7	157 kW (210 hp)	149 kW (200 hp)	138 kW (185 hp)
Marcha 8	160 kW (215 hp)	149 kW (200 hp)	138 kW (185 hp)
Par Máximo Neto	1005 Nm (741 lb ft)	915 Nm (675 lb ft)	831 Nm (613 lb ft)
Reserva de Par Neto	40 %	37 %	44 %
Aspiración	Turboalimentado en serie, con enfriamiento del aire de carga	Turboalimentado, con enfriamiento del aire de carga	Turboalimentado, con enfriamiento del aire de carga
Lubricación	Filtro enroscable de flujo total y enfriador integral	Filtro enroscable de flujo total y enfriador integral	Filtro enroscable de flujo total y enfriador integral
Filtro de Aire Con Indicador de Restricción	Elemento doble, seco	Elemento doble, seco	Elemento doble, seco
Enfriamiento			
Refrigerante del Motor, Vida Útil Extendida, Clasificación	-37 °C (-34 °F)		
Tren de Potencia			
Transmisión	John Deere PowerShift Plus™ de accionamiento directo, cambio modulado sobre la marcha, Cambio Basado en Eventos (EBS), pedal de avance gradual; depósito de transmisión independiente con sistema de filtración y enfriamiento separado		
Marchas			
Avance	8		
Reversa	8		
Velocidades Máximas de Desplazamiento	<i>Sin patinaje de neumáticos a 2180 rpm, neumáticos 14,0-R24</i>	Velocidades Máximas de Desplazamiento (continuación)	<i>Sin patinaje de neumáticos a 2180 rpm, neumáticos 14,0-R24</i>
Marcha 1	4,0 km/h (2,5 mph)	Marcha 5	16,4 km/h (10,2 mph)
Marcha 2	5,6 km/h (3,5 mph)	Marcha 6	23,2 km/h (14,4 mph)
Marcha 3	7,7 km/h (4,8 mph)	Marcha 7	32,3 km/h (20,1 mph)
Marcha 4	10,9 km/h (6,8 mph)	Marcha 8	45,5 km/h (28,3 mph)
Eje Delantero	Fabricación soldada de alta resistencia		
Oscilación (total)	32 grados		
Ángulo de Inclinación de las Ruedas (en cada dirección)	20 grados		
Diferenciales	Bisel en espiral; accionado hidráulicamente, el tipo de embrague se puede aplicar sobre la marcha; traba de diferencial manual o automática seleccionable		
Dirección (todos los modelos incluyen volante)	Articulación del bastidor de potencia totalmente hidráulica para mayor maniobrabilidad y productividad; el avance en diagonal reduce la deriva lateral, posiciona los tándems en terreno firme y aumenta la estabilidad de la pendiente lateral		
Radio de Giro (dirección y articulación delanteras)	7,21 m (284 in) (23 ft 8 in)		
Articulación (derecha e izquierda)	22 grados		
Reducciones Finales	Planetario montado en el interior sellado en aceite filtrado refrigerado		
Frenos	Múltiples frenos de disco húmedo controlados por pedal y operados hidráulicamente, sellados en aceite filtrado, refrigerado y presurizado; ambos sistemas independientes son efectivos en las 4 ruedas en tándem		
Frenos Primarios y de Emergencia	Accionados hidráulicamente, interior de pivote en tándem, autoajustables, sellado en aceite refrigerado y filtrado, multidisco (ISO 3450)		
Freno de Estacionamiento	Accionado con resorte y liberado por medios hidráulicos automáticamente; enfriado por aceite, autoajustable (ISO 3450)		
Sistema Hidráulico			
Tipo	Bomba de pistón de desplazamiento variable con centro cerrado y sistema de detección de carga con compensación de presión (PCLS)		
Flujo Máximo de la Bomba	212 l/min (56 gpm)		
Presión Máxima del Sistema	18 961 kPa (2750 psi)		
Cilindrada de la Bomba	90 cm³ (5,5 in³)		

ESPECIFICACIONES DE LA MOTONIVELADORA 620 VERSIÓN G

620

G

Las imágenes y descripciones son solo para información general. Algunas ilustraciones pueden representar opciones de productos o accesorios NO DISPONIBLES en todas las regiones o pueden requerir modificaciones para cumplir con las normas locales. Las imágenes de los modelos de equipos pueden generarse digitalmente o con IA, son solo para fines ilustrativos y pueden no reflejar productos, funciones, opciones o accesorios reales. La disponibilidad del equipo puede ser limitada. La potencia neta del motor es con el equipo estándar, que incluye el filtro de aire, el sistema de escape, el alternador y el ventilador de enfriamiento en condiciones de prueba especificadas según la norma ISO 9249. No se requiere una reducción de potencia hasta los 3050 m (10 000 ft) de altitud. Las especificaciones y diseños están sujetos a cambios sin previo aviso y, cuando corresponda, están de acuerdo con las normas SAE. A menos que se indique lo contrario, las especificaciones se basan en una unidad con equipo estándar; 14,0 x 610 mm (24 in), neumáticos convencionales, 16 PR G2; y vertedera de 3,66 m x 610 mm x 22 mm (12 ft x 24 in x 7/8 in) de alta resistencia, resistente al desgaste con cuchillas de 152 mm x 16 mm (6 in x 5/8 in) Dura-Max®, de acero templado en todo su espesor. Los pesos incluyen lubricantes, refrigerantes, tanque de combustible lleno y operador de 79 kg (175 lb). Para obtener detalles completos, póngase en contacto con su concesionario John Deere.

Función de la Hoja

620 VERSIÓN G

Colocación totalmente hidráulica y estándar en la industria de las palancas de control de las funciones de la hoja; incluye posición de flotación; 7 posiciones de montura discretas

Rango de la Hoja

Levantamiento Sobre el Suelo	490 mm (19,3 in)
Desplazamiento Lateral de la Hoja (derecha o izquierda)	683 mm (26,9 in)
Inclinación a Nivel de Suelo	
Avance	42 grados
Reversa	5 grados
Alcance del Hombrillo Fuera de las Ruedas (bastidor recto, izquierda o derecha)	2083 mm (82,0 in) (6 ft 10 in)
Ángulo de Corte de Talud (derecha o izquierda)	90 grados

Fuerza de Tiro de la Hoja

Al Peso de Funcionamiento Máximo 14 091 kg (31 066 lb)

Sistema Eléctrico

Centro de carga de estado sólido y módulo de interruptor sellado	Tier 4 Final de la EPA/Etapa V de la UE	Tier 3 de la EPA/Etapa IIIA de la UE y Tier 2 de la EPA/Etapa II de la UE
Voltaje	24 V	24 V
Cantidad de Baterías	2	2
Capacidad de la Batería	1400 CCA	1010 CCA
Opcional	—	1400 CCA
Capacidad de Reserva	440 min	190 min
Opcional	—	440 min
Clasificación de Amperios por Hora	224 amperios por hora	110 amperios por hora
Opcional	—	224 amperios por hora
Potencia del Alternador		
Base	130 A	100 A
Opcional	—	130 A
Luces	Luces de conducción; 2 faros de carretera halógenos de luz baja y 2 de luz alta; luces intermitentes delanteras y traseras LED y luces de posición; luces de freno LED y luces de emergencia	

Bastidor Principal

Tipo	Construcción de caja soldada
Ancho (mínimo)	307 mm (12,1 in)
Altura (mínimo)	307 mm (12,1 in)
Grosor	
Lateral	16 mm (0,63 in)
Placa Superior e Inferior	23 mm (0,89 in)

Bastidor de Tiro (barra de tiro)

Construcción de caja soldada mecanizada para planitud con doble conexión de pivote de bola y zócalo

Círculo

Construcción soldada, tratada térmicamente, y mecanizada para la planitud

	Círculo Estándar	Premium Circle
Diámetro del Círculo	1524 mm (60 in)	1524 mm (60 in)
Rotación	360 grados	360 grados
Superficie	Insertos de desgaste de bronce o nailon de cambio rápido	Rodamiento giratorio con elementos rodantes, sellado y lubricado
Conexión de Piñón/Engranaje de Anillo	Juego entre los flancos de los dientes ajustable y abierto para facilitar el servicio	Sin ajuste; completamente sellado y lubricado
Impulsor	Motor hidráulico y engranaje sinfín con traba firme	Motor hidráulico y engranaje sinfín con traba firme
Embrague de Seguridad	Opción	Estándar
Desplazamiento Lateral del Círculo (derecha e izquierda)	787 mm (31 in)	787 mm (31 in)

Vertedera

De alta resistencia, pretensada para una mayor resistencia; acero resistente al desgaste, de alto carbono y cantoneras de extremo reversibles; el sistema de desgaste de desplazamiento lateral de la hoja incluye insertos de desgaste reemplazables de cambio rápido y sistema de tornillo de ajuste rápido

Longitud de la Base	3,66 m (144 in) (12 ft 0 in)	4,27 m (168 in) (14 ft 0 in)
Altura (medida a lo largo del arco, incluida la cuchilla)	610 mm (24 in)	610 mm (24 in)
Grosor	22 mm (0,88 in)	22 mm (0,88 in)

620 VERSIÓN G

Cuchilla		620 VERSIÓN G	
Cuchilla de acero totalmente templado Dura-Max™			
Grosor	16 mm (0,62 in)		
Ancho	152 mm (6 in)		
Escarificadores			
	<i>Delanteros</i>	<i>Montaje central</i>	
Tipo	Barra de herramientas tipo V con 2 posiciones de inclinación y flotador hidráulico	Varillaje radial, con juntas de pasador NeverGrease™; manual tipo V de 3 posiciones de inclinación y flotador hidráulico	
Ancho de Corte	1,20 m (48 in) (4 ft 0 in)	1,19 m (46,7 in) (3 ft 11 in)	
Número de Vástagos/Dientes	5 (capacidad máxima de 9)	11	
Levantamiento Sobre el Suelo	589 mm (23,2 in)	335 m (13,2 in)	
Profundidad Máxima	335 mm (13,2 in)	325 mm (12,8 in)	
Vástago			
Espaciado	146 mm (5,75 in)	117 mm (4,6 in)	
Tamaño	25 x 76 mm (1 x 3 in)	25 x 76 mm (1 x 3 in)	
Grupo de Levantamiento Delantero (estilo Balderson)			
Varillaje paralelo, pasadores mecánicos y flotador hidráulico			
Levantamiento			
Sobre el Suelo (parte superior del tubo)	1864 mm (73,4 in)		
Rango	988 mm (38,9 in)		
Cuchilla Delantera del Tractor Topador			
Varillaje paralelo y flotador hidráulico			
Levantamiento Sobre el Suelo	706 mm (27,8 in)		
Desgarrador/Escarificador Trasero			
Varillaje paralelo, con juntas de pasador NeverGrease, flotador hidráulico y enganche integrado			
	<i>Desgarrador</i>	<i>Escarificador</i>	
Ancho de Corte	2,21 m (87,2 in) (7 ft 3 in)	2,18 m (86,0 in) (7 ft 2 in)	
Número de Vástagos/Dientes	3 (capacidad máxima de 5)	Ninguno estándar (capacidad máxima de 9)	
Levantamiento Sobre el Suelo	602 mm (23,7 in)	810 mm (31,9 in)	
Profundidad Máxima	426 mm (16,8 in)	323 mm (12,7 in)	
Tamaño del Vástago	61,5 x 133 mm (2,42 x 5,25 in)	25 x 76 mm (1 x 3 in)	
Estación del Operador			
Cabinas de perfil bajo con ROPS (ISO 3471-2008) y FOPS (ISO 3449-2005)			
Neumáticos/Ruedas			
	<i>14R24 sobre llanta de 254 mm (10 in)</i>	<i>17,5R25 sobre llanta de 356 mm (14 in)</i>	
Banda de Rodadura Sobre el Suelo	2,08 m (82,0 in)	2,16 m (85,0 in)	
Despejo Sobre el Suelo (eje delantero)	587 mm (23,1 in)	587 mm (23,1 in)	
Facilidad de Mantenimiento			
	<i>Tier 4 Final de la EPA/Etapa V de la UE</i>	<i>Tier 3 de la EPA/Etapa IIIA de la UE y Tier 2 de la EPA/Etapa II de la UE</i>	
Capacidades de Recarga			
Tanque de Combustible	397,0 l (105 gal)	303,0 l (80 gal)	
Tanque de Fluido de Escape Diésel (DEF)	22,5 l (6 gal)	—	
Sistema de Enfriamiento	51,0 l (13,5 gal)	44,0 l (11,6 gal)	
Aceite del Motor Con Filtro	31,5 l (8,3 gal)	26,0 l (6,9 gal)	
Líquido de Transmisión	28,4 l (7,5 gal)	28,4 l (7,5 gal)	
Caja del Diferencial	38,0 l (10 gal)	38,0 l (10 gal)	
Carcasas en Tándem (cada una)	74,0 l (19,5 gal)	74,0 l (19,5 gal)	
Caja de Engranajes de Círculo	5,7 l (1,5 gal)	5,7 l (1,5 gal)	
Tanque Hidráulico	60,5 l (16 gal)	53,0 l (14 gal)	
Pesos Operativos			
	<i>Tier 4 Final de la EPA/Etapa V de la UE</i>	<i>Tier 3 de la EPA/Etapa IIIA de la UE y Tier 2 de la EPA/Etapa II de la UE</i>	
Con Tanque de Combustible Lleno, Vertedera de 3,66 m x 610 mm x 22 mm (12 ft x 24 in x 7/8 in) Con Cuchilla de 152 mm x 16 mm (6 in x 5/8 in), Neumáticos Radiales 14-24 L2 y Operador de 79 kg (175 lb)			
Delanteros	4200 kg (9259 lb)	4248 kg (9365 lb)*	
Traseros	11 568 kg (25 503 lb)	10 773 kg (23 750 lb)*	
Total	15 768 kg (34 762 lb)	15 021 kg (33 115 lb)*	
Peso de Funcionamiento Típico Con Bloque de Empuje Delantero, Desgarrador/Escarificador Trasero y Otros Equipos			
Delanteros	4980 kg (10 978 lb)	5122 kg (11 292 lb)	
Traseros	13 361 kg (29 455 lb)	12 531 kg (27 626 lb)	
Total	18 340 kg (40 433 lb)	17 653 kg (38 918 lb)	
Peso Máximo de Funcionamiento	22 680 kg (50 000 lb)	22 680 kg (50 000 lb)	

*Con Neumáticos Radiales 13-24 L2.

Las imágenes y descripciones son solo para información general. Algunas ilustraciones pueden representar opciones de productos o accesorios NO DISPONIBLES en todas las regiones o pueden requerir modificaciones para cumplir con las normas locales. Las imágenes de los modelos de equipos pueden generarse digitalmente o con IA, son solo para fines ilustrativos y pueden no reflejar productos, funciones, opciones o accesorios reales. La disponibilidad del equipo puede ser limitada. La potencia neta del motor es con el equipo estándar, que incluye el filtro de aire, el sistema de escape, el alternador y el ventilador de enfriamiento en condiciones de prueba especificadas según la norma ISO 9249. No se requiere una reducción de potencia hasta los 3050 m (10 000 ft) de altitud. Las especificaciones y diseños están sujetos a cambios sin previo aviso y, cuando corresponda, están de acuerdo con las normas SAE. A menos que se indique lo contrario, las especificaciones se basan en una unidad con equipo estándar, 14,0 x 610 mm (24 in), neumáticos convencionales, 16 PR G2; y vertedera de 3,66 m x 610 mm x 22 mm (12 ft x 24 in x 7/8 in) de alta resistencia, resistente al desgaste con cuchillas de 152 mm x 16 mm (6 in x 5/8 in) Dura-Max®, de acero templado en todo su espesor. Los pesos incluyen lubricantes, refrigerantes, tanque de combustible lleno y operador de 79 kg (175 lb). Para obtener detalles completos, póngase en contacto con su concesionario John Deere.

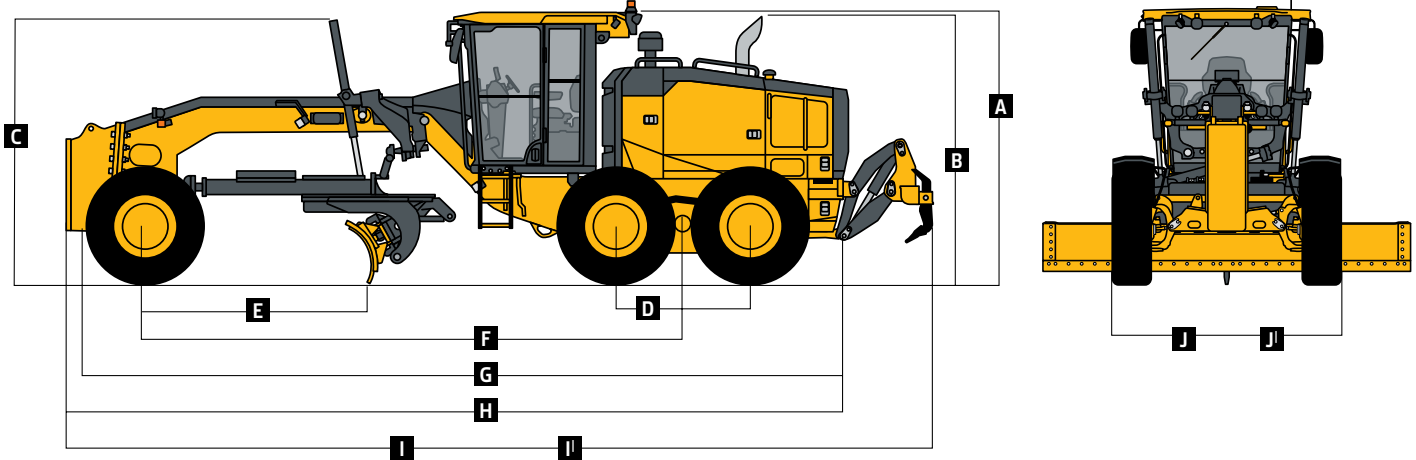
Pesos de Equipo Opcional	620 VERSIÓN G
Vertederas Con Cuchilla Dura-Max Totalmente Templadas 3,66 m x 610 mm x 22 mm (12 ft x 24 in x 7/8 in) Con Cuchilla de 152 mm x 16 mm (6 in x 5/8 in) y Tornillería de 16 mm (5/8 in)	0 kg (0 lb)
3,66 m x 610 mm x 22 mm (12 ft x 24 in x 7/8 in) Con Cuchilla de 203 mm x 19 mm (8 in x 3/4 in) y Tornillería de 16 mm (5/8 in)	45 kg (99 lb)
4,27 m x 610 mm x 22 mm (14 ft x 24 in x 7/8 in) Con Cuchilla de 152 mm x 16 mm (6 in x 5/8 in) y Tornillería de 16 mm (5/8 in)	105 kg (231 lb)
4,27 m x 610 mm x 22 mm (14 ft x 24 in x 7/8 in) Con Cuchilla de 203 mm x 19 mm (8 in x 3/4 in) y Tornillería de 16 mm (5/8 in)	157,4 kg (347 lb)
Extensiones de 610 mm (2 ft) (derecha o izquierda) Para Uso Con Vertederas de 610 mm (24 in)	116 kg (255 lb)
Cantonerías de Extremo de Superposición, Reversibles (un par)	
Para Cuchilla de 152 mm (6 in)	19,5 kg (43 lb)
Para Cuchilla de 203 mm (8 in)	23 kg (51 lb)
Embrague de Seguridad del Accionamiento del Círculo Círculo	9 kg (20 lb)
Estándar	0 kg (0 lb)
Premium	289 kg (638 lb)
Sistema de Absorción de Impactos de la Vertedera Desgarrador/Escarificador, Montado en la Parte Trasera Con Enganche y Vástagos del Desgarrador (3)	43 kg (95 lb)
Vástagos del Escarificador Con Dientes (9 para el desga- rrador/escarificador trasero)	1139 kg (2510 lb)
Contrapeso Trasero Con Enganche Trasero Integral	68 kg (150 lb)
Enganche Trasero	727 kg (1603 lb)
Bloque de Empuje, Delantero	54,4 kg (120 lb)
Escarificador	907 kg (2000 lb)
Montaje Delantero Con Dientes (5)	831 kg (1833 lb)
Montaje Central Con Dientes (11)	1481 kg (3265 lb)

Dimensiones de la Máquina	
A Altura Hasta la Parte Superior de la Cabina	3,18 m (10 ft 5 in)
B Altura Hasta la Parte Superior del Escape	3,10 m (10 ft 2 in)
C Altura Hasta el Tope de los Cilindros de Levantamiento de la Hoja	3,05 m (10 ft 0 in)
D Espacio del Eje del Tándem	1,54 m (5 ft 1 in)
E Base de la Hoja	2,57 m (8 ft 5 in)
F Distancia Entre Ejes	6,16 m (20 ft 3 in)
G Longitud Total	8,89 m (29 ft 2 in)

Pesos de Equipo Opcional (continuación)	620 VERSIÓN G
Grupo de Levantamiento Delantero (estilo Balderson)	763 kg (1682 lb)
Neumáticos	
14,00-24, 16 PR G2	0 kg (0 lb)
17,5-25, 16 PR G2/L2	114 kg (252 lb)
14,00-R24, Radiales, G2/L2 de Uso General	220 kg (486 lb)
14,00-R24, Radiales, G2/L2 para Nieve	261 kg (576 lb)
17,5-R25, Radiales, L2 de Uso General	272 kg (600 lb)
17,5-R25, Radiales, G2/L2 para Nieve	316 kg (696 lb)
17,5-R25, Radiales, G3/L3 de Uso General	362 kg (798 lb)
Llantas de 1 pieza	
229 mm x 610 mm (9 in x 24 in)	0 kg (0 lb)
330 mm x 635 mm (13 in x 25 in)	65 kg (144 lb)
Llantas de Varias Piezas	
254 mm x 610 mm (10 in x 24 in)	180 kg (396 lb)
356 mm x 635 mm (14 in x 25 in)	267 kg (588 lb)
Guardabarros	
Delanteros	99 kg (218 lb)
Traseros	158 kg (348 lb)
Ventanas Abatibles Delanteras y Laterales	14,5 kg (32 lb)
Suspensión Neumática Premium, Asiento Con Calefacción Con Reposacabezas y Reposabrazos Ajustables	13 kg (28 lb)
Calentador del Refrigerante	4 kg (9 lb)
Servicio Rápido	11 kg (24 lb)
Dirección Secundaria	26 kg (58 lb)
Extintor de Incendios	14,5 kg (32 lb)
Paquetes de Iluminación	
10 Luces Halógenas	4,5 kg (10 lb)
18 Luces Halógenas	8 kg (18 lb)
18 Luces LED	7 kg (16 lb)
Barra de Luces Altas Delantera para Quitanieves	20 kg (44 lb)
Sección y Controles de las Válvulas de Control Hidráulico Auxiliar	7 kg (15 lb)
Sistema Hidráulico para Equipos de Montaje Delantero	9 kg (19 lb)

Dimensiones de la Máquina (continuación)	
H Longitud Total Con Escarificador	9,69 m (31 ft 9 in)
I Longitud Total Con Bloque de Empuje y Desgarrador	9,99 m (32 ft 9 in)
I' Longitud Total Con Escarificador y Desgarrador	10,59 m (34 ft 9 in)
Longitud Total Con la Cuchilla Delantera y el Desga- rrador	10,60 m (34 ft 9 in)
J Ancho Total Con Neumáticos 14,00-R24*	2,49 m (8 ft 2 in)
J' Ancho Total Con Neumáticos 17,5-R25*	2,64 m (8 ft 8 in)

*Vea también Neumáticos/Ruedas en la página 6.



Las imágenes y descripciones son solo para información general. Algunas ilustraciones pueden representar opciones de productos o accesorios NO DISPONIBLES en todas las regiones o pueden requerir modificaciones para cumplir con las normas locales. Las imágenes de los modelos de equipos pueden generarse digitalmente o con IA, son solo para fines ilustrativos y pueden no reflejar productos, funciones, opciones o accesorios reales. La disponibilidad del equipo puede ser limitada. La potencia neta del motor es con el equipo estándar, que incluye el filtro de aire, el sistema de escape, el alternador y el ventilador de enfriamiento en condiciones de prueba especificadas según la norma ISO 9249. No se requiere una reducción de potencia hasta los 3050 m (10 000 ft) de altitud. Las especificaciones y diseños están sujetos a cambios sin previo aviso y, cuando corresponda, están de acuerdo con las normas SAE. A menos que se indique lo contrario, las especificaciones se basan en una unidad con equipo estándar; 14,0 x 610 mm (24 in), neumáticos convencionales, 16 PR G2; y vertedera de 3,66 m x 610 mm x 22 mm (12 ft x 24 in x 7/8 in) de alta resistencia, resistente al desgaste con cuchillas de 152 mm x 16 mm (6 in x 5/8 in) Dura-Max®, de acero templado en todo su espesor. Los pesos incluyen lubricantes, refrigerantes, tanque de combustible lleno y operador de 79 kg (175 lb). Para obtener detalles completos, póngase en contacto con su concesionario John Deere.



MG620GABLA (25-11)



JOHN DEERE