

S440

COSECHADORA JOHN DEERE



JOHN DEERE



LLEGÓ PARA QUE LLEGUES

Entrá al mundo John Deere con la cosechadora a rotor hecha a tu medida.

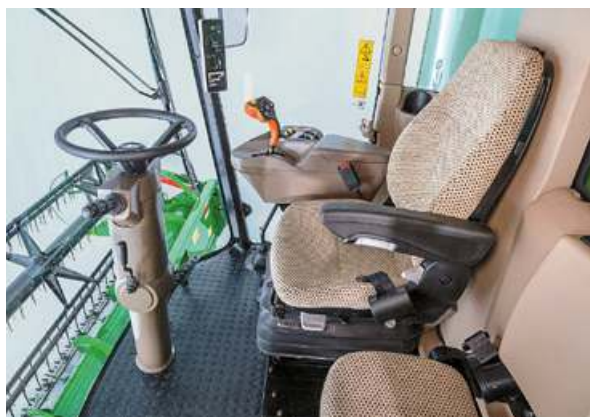
La nueva cosechadora S440 fue pensada para cumplir los desafíos de los productores argentinos. Está equipada con tecnología a rotor que aumenta la productividad en la cosecha y entrega una excelente calidad de granos.

La Serie S400 se caracteriza por su bajo peso y fácil maniobrabilidad, además cuenta con nuevas tecnologías incorporadas como piloto automático, monitor de pérdida y mapa de productividad.

Posee también el exclusivo Sistema DF4 y el Sistema de Ajuste Automático al Terreno (ATA), que proporcionan mayor eficiencia del sistema de limpieza y reduce el índice de pérdidas en inclinaciones.

Subite a la S440 y tené toda la calidad y el respaldo que solo John Deere te puede dar.





Cabina

La cosechadora S440 fue pensada para dar el máximo confort y facilidad de conducción. Posee una cabina espaciosa, con amplia visibilidad y los controles están localizados ergonómicamente para brindar mayor confort al operador.



Controles

Los controles intuitivos están localizados de forma ergonómica para facilitar la operación.



Monitor

La cosechadora S440 cuenta con monitores que brindan información importante y precisa para el buen desempeño del equipo, asegurando que el operador pueda tomar decisiones más rápidas y acertadas.



Visibilidad

La amplia visibilidad de la plataforma y del entorno es un factor determinante para que se obtenga la máxima productividad, y la operación sea ejecutada de forma segura.

PLATAFORMAS DE CORTE 600F

Las cosechadoras S440 están preparadas para trabajar con la plataforma de corte 625F de 25 pies, con una excelente sincronización en el desplazamiento de la cosechadora y la rotación del molinete y un rápido enganche en los acoplamientos electrohidráulicos.

Su tecnología HydraFlex™ copia mejor el suelo, proporcionando una altura total de fluctuación de 15,2 cm. El operador puede ajustar manualmente o en modo automático, la presión de la barra de corte al suelo, para ajustarse a las condiciones de cosecha.



Diseñadas para soportar las condiciones más adversas de cosecha.



Facilidad de acceso para un mantenimiento periódico más simple.



El sistema HydraFlex™ permite que la barra de corte acompañe las irregularidades del terreno.

CABEZAL MAICERO 600C

Los cabezales 600C fueron diseñados para aprovechar las ventajas de la serie S400 con mayor desempeño y más capacidad de trilla, separación y limpieza, entregando un conjunto balanceado para obtener una alta productividad.

Estos cabezales poseen un chasis extremadamente robusto y brindan un elevado desempeño en las diversas condiciones de cosecha de maíz.

Los cabezales 600C permiten una alimentación más limpia de material, aumentando la separación de espigas de maíz.

La S440 es compatible con el cabezal maicero de 10 surcos 610C.



Todo los componentes fueron desarrollados para entregar mayor durabilidad y calidad, apuntando siempre a una máxima productividad.



Fácil acceso a las líneas y a la regulación del ángulo de las boquillas divisoras, sin necesidad de herramientas.

El mayor largo del sinfín genera una alimentación más constante y suave, con mayor capacidad y reducción de pérdidas.



Las chapas despigadoras de maíz se ajustan fácilmente desde la cabina. Además el control automático de altura compensa el desnivelamiento del suelo.

ALIMENTADOR

Por más difícil que sea la condición de cosecha, el alimentador transporta el material de la plataforma al rotor de forma consistente y uniforme, incluso soportando grandes cargas.

El reversor de serie de la S440 brinda más seguridad durante toda la cosecha.

El módulo de alimentación integrado alimenta siempre el rotor de manera homogénea, independientemente del ángulo de inclinación del alimentador, garantizando el máximo desempeño y disponibilidad durante la cosecha.

La facilidad y rapidez de los ajustes es otra de las ventajas que tiene la cosechadora S440.



TRILLA Y SEPARACIÓN

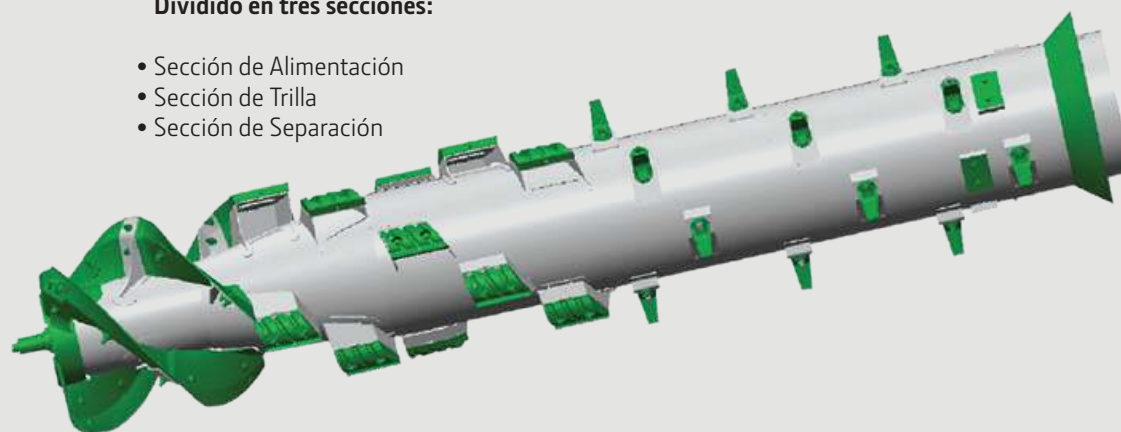
Una vez más John Deere innova en el terreno agrícola, introduciendo el concepto de rotor en este tamaño de cosechadoras.

La S440 está equipada con el exclusivo sistema de trilla y separación rotativa TriStream™. Su diseño cónico mejora la capacidad de trilla del material y hace que la alimentación sea más suave, proporcionando mayor calidad de grano y reduciendo el consumo de potencia y de combustible.

Este rotor permite trabajar también con cultivos más húmedos y cosechar en las condiciones más extremas.

Dividido en tres secciones:

- Sección de Alimentación
- Sección de Trilla
- Sección de Separación



SISTEMA DE LIMPIEZA

La cosechadora S440 cuenta con dos eficientes y exclusivos sistemas de limpieza: el Sistema DF4 y Ajuste Automático al Terreno (ATA). Ambos proporcionan alta capacidad de limpieza de granos y una reducida tasa de pérdida.

El Sistema DF4 tiene una mayor longitud de zaranda y zarandón, y un nuevo diseño del canal de direccionamiento del aire del ventilador. Los deflectores Side Hill promueven una distribución uniforme por toda la longitud de la zaranda.



El Ajuste Automático al Terreno controla la apertura de zaranda y la velocidad del ventilador, ajustándolos automáticamente de acuerdo a la inclinación de la máquina, cuando está cosechando en subidas y descensos.



TANQUE DE GRANOS

El tanque de granos y el tubo de descarga de la S440 brindan tres beneficios importantes para el productor: rendimiento de la operación, protección de los granos recogidos y facilidad de inspección y manutención.

El tanque de granos de la S440 también aporta una gran eficiencia operacional gracias a los sensores de nivel, que advierten al operador cuando el tanque está llegando a su máxima capacidad. Adicionalmente, el nivel del tanque también está conectado con las luces, para alertar a los operadores que hacen la logística de grano en el campo.

Además de tener una buena tasa de descarga, la S440 permite que la operación pueda ser ejecutada durante la cosecha, sin reducir la velocidad de desplazamiento de la cosechadora, gracias a su reserva de potencia, que es accionada automáticamente en esta operación.

En las inspecciones de rutina, la facilidad de acceso al equipo es una virtud de la S400, ya que permite realizar rápidamente el mantenimiento y retornar a la operación lo antes posible.



SISTEMA DE GERENCIAMIENTO DE RESIDUOS

La cosechadora S440 fue diseñada para contribuir de la mejor manera a los suelos, pudiendo atender la necesidad deseada del tamaño del material picado y también de su distribución, con el fin de que el material se pueda descomponer y retornar los nutrientes disponibles al suelo de forma homogénea.

Simplemente con unos pocos ajustes, la S440 se puede configurar para trabajar con distintos cultivos y diversas maneras de gerenciar los residuos.





MOTORES

Equipada con motor agrícola John Deere PowerTech™ Plus, de 6,8 L, la S440 tiene 238 cv de potencia nominal, atendiendo de forma eficiente los requisitos de emisión.

La S440 está equipada de serie con un sistema electrónico, que auxilia el desempeño del equipamiento, manteniendo la rotación constante, para que la cosechadora pueda mantener la productividad, de manera más homogénea y constante, durante todo el período de cosecha.

Es posible acompañar, a través de un gráfico, la potencia utilizada en la operación en el monitor PDU Plus, equipo de serie en la S440.



MANIOBRABILIDAD

La S440 cuenta con una transmisión hidrostática que brinda más agilidad y seguridad en la operación.

Es la cosechadora con menor radio de giro del mercado y es ideal para lotes pequeños e irregulares. Además, su bajo peso permite ingresar en lotes pesados y húmedos, donde otros equipos de mayor tamaño no pueden acceder.

Todo esto reduce de gran manera el tiempo operativo y la compactación del suelo en la operación, aumentando la eficiencia y la productividad del productor o contratista rural.



Para condiciones diversas de terrenos y cultivos, se encuentra disponible la opción de tracción trasera hidrostática.

PILOTO AUTOMÁTICO AUTOTRAC™

El Piloto Automático AutoTrac™ direcciona automáticamente la máquina sobre una línea planeada de cosecha. A través del accionamiento del sistema hidráulico de dirección, el operador fija la calidad de cosecha que necesita y solamente realiza las maniobras en cabeceras.

Beneficios del Piloto Automático:

- Corte consistente en el largo total de la plataforma.
- Confort del operador durante largas horas de cosecha.
- Aumento de la performance del equipo en hectáreas por día.
- Aumento de la jornada, trabajando incluso en horario nocturno.
- Reducción del consumo de combustible debido a menor "zigzag" de máquina en las pasadas.



Guía inteligente para la cosecha de maíz. Piloto Automático Autotrac™ Rowsense™

El sistema RowSense™ es la solución para hacer la cosecha de maíz más simple y eficiente. Esta tecnología une los datos de posición del satélite del receptor StarFire™ con los datos recogidos por el sensor del puntón, proporcionando alta precisión y eficiencia en la operación con este tipo de cultivo.



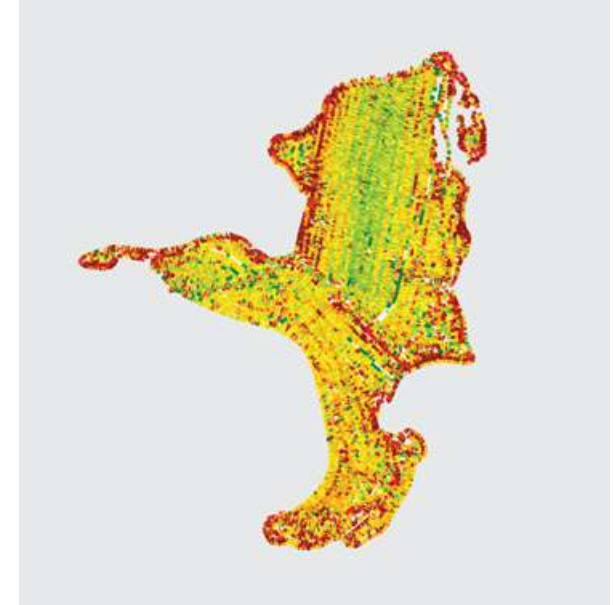
AGRICULTURA DE PRECISIÓN

La Agricultura de Precisión está cada vez más presente en la vida de los agricultores, ya que esta es una de las formas de tornar la actividad agrícola eficiente y rentable, optimizando recursos y aumentando la productividad.

El monitor de productividad de la S440 ayuda al agricultor a tomar decisiones más acertadas para la próxima siembra. A través de mapas de productividad se puede tener conocimiento, de forma detallada, de la variabilidad de atributos del suelo, y de esta forma gerenciar localmente cada área.



Sensores montados en los elevadoras de granos miden la productividad y humedad de los granos recogidos.



Extracción de datos del monitor de cosecha, transformados en mapas de productividad, que muestran de forma georreferenciada las variaciones que existen en el área cosechada.

ILUMINACIÓN

Los faroles de alta intensidad sumados a la iluminación trasera facilitan la operación nocturna y brindan seguridad al cosechar y maniobrar.

Para las inspecciones regulares, existe un fácil acceso para realizar la tarea en poco tiempo y permitir que el equipo esté disponible para continuar con la cosecha.



S440

COSECHADORA JOHN DEERE

MOTOR

Marca/tipo	John Deere - 6 cilindros
Cilindrada	6,8 L
Rotación nominal	2400 rpm
Potencia nominal	238 cv / 175 kW
Potencia máxima	260 cv / 191 kW
Capacidad del tanque de combustible	460 L

ALIMENTACIÓN

Transmisión	Fija 65 kW
Reversor	Estándar
Módulo de alimentación	Incorporado en el alimentador
Corriente transportadora/módulo de alimentación	Doble velocidad

TRILLA/SEPARACIÓN

Tipo	Rotor TriStream™
Rotor diámetro/longitud	610 x 3130 mm
Elementos de trilla	15
Elementos de separación	18
Rotación de trabajo	380 - 1210 rpm

SISTEMA DE LIMPIEZA

Tipo	DF4 Dyna-Flo™Plus
Velocidad de ventilador	620 - 1350 rpm

MANEJO DE GRANOS

Tanque de granos	6500 L
Velocidad de descarga	65 L/s
Longitud de tubo de descarga	5,5 m

PLATAFORMAS

Sinfin flexible	25 pies
Cabezal maicero	10 surcos

TRANSMISIÓN

Tipo	Hidroestática 3 velocidades
------	-----------------------------

RODADOS

Delanteros	30.5-32 14PR R1
Traseros	18.4-26 12PR R1

CABINA

Versión Deluxe	De Serie
Monitor PDU Plus	De Serie

DIMENSIONES

Altura de operación	4,5 m
Ancho de operación (ruedas simples)	3,4 - 3,7 m
Ancho de operación (ruedas dobles)	3,9 - 4,1 m
Peso (varía de acuerdo con la configuración)	11800 kg

TECNOLOGÍA DE AGRICULTURA DE PRECISIÓN

Piloto Automático	Opcional
Paquete de monitoreo	Opcional



Las especificaciones y el diseño están sujetos a cambios sin previo aviso y el producto que Ud. adquiere puede no coincidir exactamente con el expuesto y/o descrito en este folleto.

Para más información sobre este producto contáctenos en:
JohnDeere.com.ar